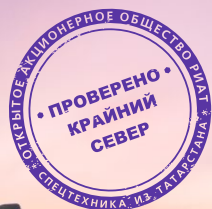


# НОВИНКА

## ПВУ РИАТ - ПЕРЕДВИЖНАЯ ВОДОГРЕЙНАЯ УСТАНОВКА «ШТОРМ»

Разогрев жидкости для технологий ГРП, ГНКТ, ЗБС, ЧС ситуаций



Шасси КАМАЗ-РИАТ 43118-RR - больше мощности, выносливости и экономичности  
(смотрите подробнее на сайте [www.riatauto.ru](http://www.riatauto.ru))

### НОВОЕ ИСПОЛНЕНИЕ И КОМПЛЕКТАЦИЯ С ПОВЫШЕННЫМ КПД:



**Увеличенная  
мощность  
2,5 мВт**



**Нагревает  
50 м<sup>3</sup> воды  
до t + 40°С  
за 40 мин**



**Экономия  
стоимости  
энергозатрат**

# ПВУ РИАТ - Передвижная Водогрейная Установка

## Назначение:

- ☞ нагрев жидкости (воды) в емкостях больших объёмов для технологического использования и поддержание требуемой температуры;
- ☞ нагрев воды в системах отопления и теплоснабжения зданий и сооружений.

## Применение:

- ☞ в технологии гидравлического разрыва пласта (ГРП) для приготовления вязкой жидкости на основе нагретой воды, закачиваемой в скважину, и создания высоких давлений на забое скважины для ГРП;
- ☞ в технологии колтюбинга (ГНКТ) на нефтяных и газовых месторождениях для промывки скважин растворами;
- ☞ в технологии резки боковых стволов (ЗБС) при реконструкции нефтяных скважин для приготовления растворов для промывки скважин, цементных растворов;
- ☞ в качестве котельной:
  - в системах отопления полевых жилых городков;
  - в ЧС для экстренного подключения к системе отопления с аварийным (не рабочим) котлом.

ПВУ предназначена для работы в климатических условиях от - 40°С до + 40°С.

## Преимущества:

Оснащена отопительным, водогрейным, жаротрубным, стальным котлом с закрытой камерой сгорания, с трехходовым прохождением продуктов сгорания, два оборота в топке котла, третий в трубном пучке со спиральными турбулизаторами, создающими турбулентность в потоке нагретых газов, значительно увеличивающая теплопередачу и КПД более 90%.

## Система автоматизации управления работы котла:

- ☞ имеет два режима: 1 нагрев; 2 котельная;
- ☞ контролирует на выходе из котла давление;
- ☞ контролирует и выдерживает заданную температуру.



## Технические характеристики автомобиля

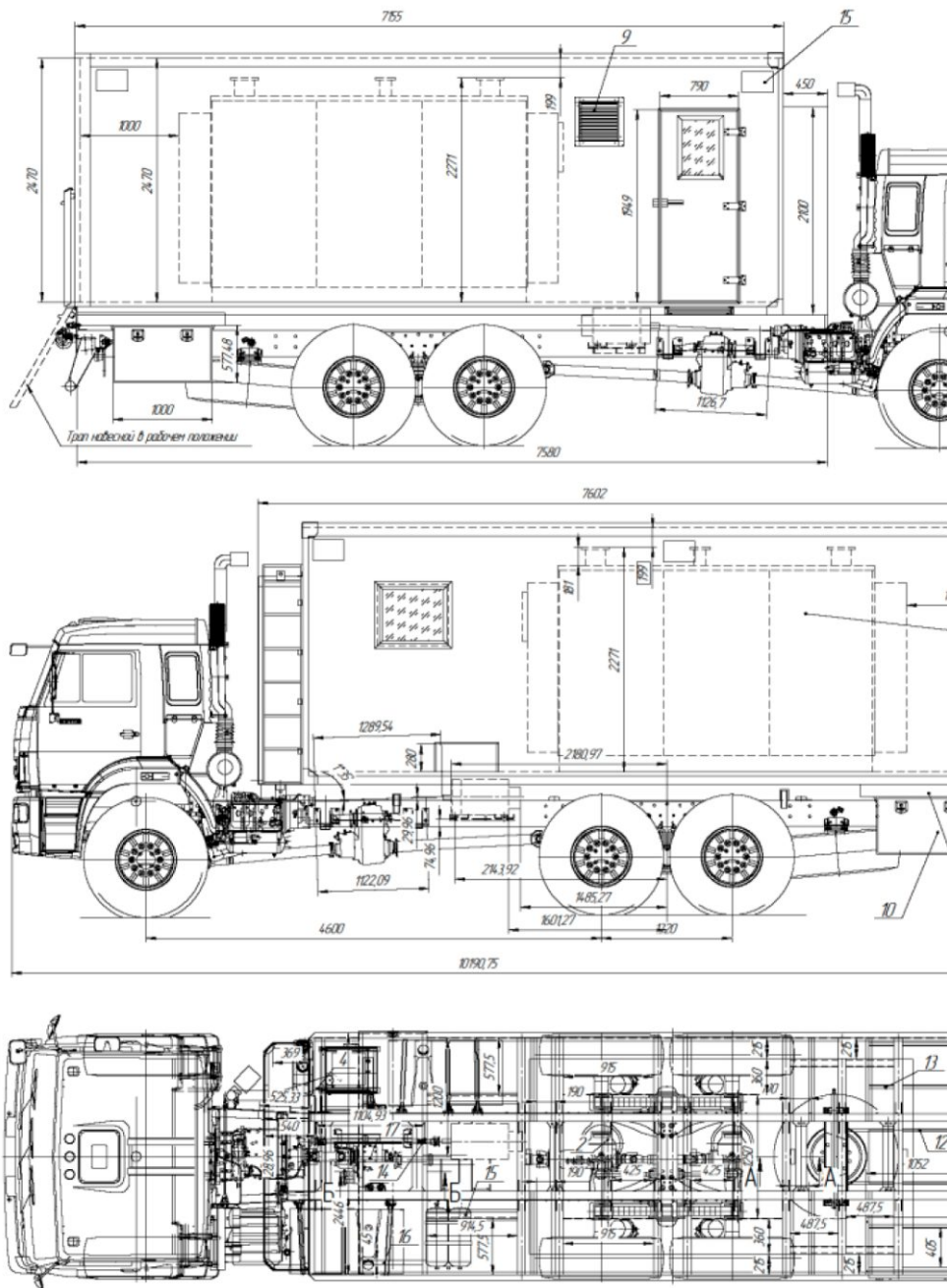
- Двигатель Cummins ISL 360 50 максимальной полезной мощностью 360 л.с.
- Коробка передач ZF 16S1820. Число передач: 16.
- Раздаточная коробка механическая, двухступенчатая с блокируемым межосевым дифференциалом.
- Кабина с высокой крышей, оснащена спальным местом, расположенным над двигателем.
- Шасси «КАМАЗ» 43118 RS (6X6).
- Полная масса а/м - 22 500 кг.
- Снаряженная масса а/м - 19 200 кг.
- Максимальная скорость, не менее - 90 км/ч.
- Угол преодолеваемого подъема, не менее - 60% (31 градус).

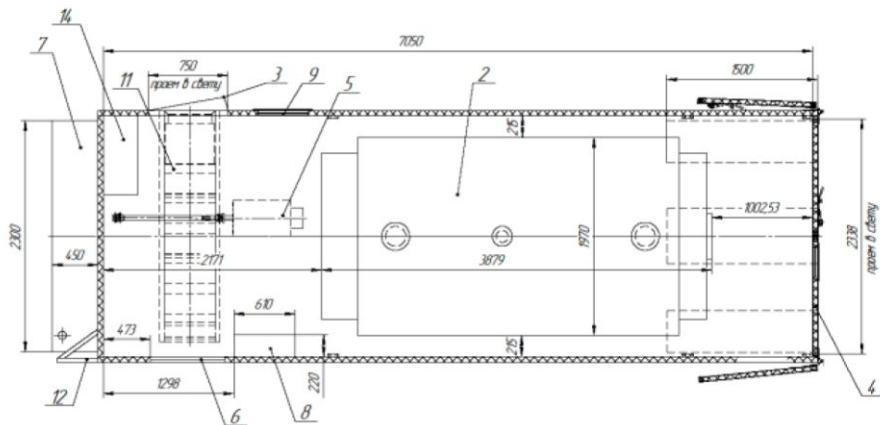
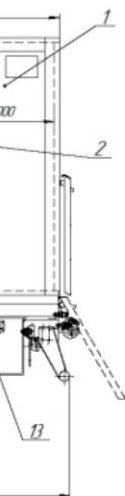
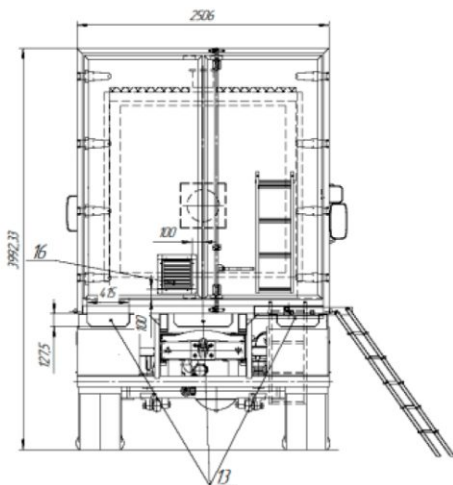
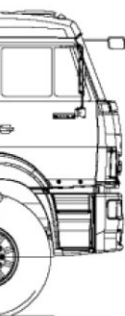
## Техническое оснащение:

- Предпусковой подогреватель двигателя Webasto, воздушный подогреватель кабины.
- Система топливоподдачи Common Rail.
- Два топливных бака вместимостью 500 л.
- Колесная база 4600 мм.
- Шины односкатные 425/85 R21 Тип шин: камерные, пневматические
- Аккумуляторы 2x12 В/190 Ач.
- Генератор 28В/3000 Вт.
- Система выпуска отработанных газов вверх за кабиной с искрогасителем.
- Комплект ЗИП - запасные части, инструменты, принадлежности и материалы, необходимые для технического обслуживания и ремонта.
- Средства безопасности: огнетушитель - 2 штуки, аптечка - 1 штука.
- Упор противооткатный - 2 штуки, знак аварийной остановки - 1 штука.
- Эксплуатационная документация.



## Передвижная Водогрейная Установка





1. Кузов-фургон с внутренними габаритными размерами (ДхШхВ 7050х2400х2450)
2. Водогрейный котел NOBEL Econ - 2500
3. Дверь боковая с проемом в свету (ШхВ 750х1900)
4. Задние распашные ворота угол открывания 270° с проемом в свету (ШхВ 2338х2420)
5. Генератор синхронный EG 202.9 (мощность 40 кВт)
6. Окно пластиковое поворотнo-откиднoе - 1 шт.
7. Бак для диз. топлива на 2160 литров с габаритными размерами (ДхШхВ 2300х450х2100)
8. Ниша для подключения рукавов под воду.
9. Вентиляционные решетки с проемом в свету 500х500 - 1 шт.
10. Багажные ящики на заднем свесе автомобиля - 2 шт.
11. Трап выдвижной с опорой на грунт (ширина трапа 600 мм.)
12. Лестница для заправки бака диз. топлива
13. Кронштейны под рукава для воды - 3 шт.
14. Место под электрический щит
15. Ниша под прожекторы - 5 шт.
16. Вентиляционные решетки с проемом в свету 300х300 - 1 шт.

## Оборудование Передвижной Водогрейной Установки:

### Котел NOBEL Econ - 2500:

- ☞ отопительный, водогрейный, жаротрубный, стальной котел с закрытой камерой сгорания;
- ☞ с трехходовым прохождением продуктов сгорания, два оборота в топке котла, третий в трубном пучке со спиральными турбулизаторами, создающими турбулентность в потоке нагретых газов, значительно увеличивающая теплопередачу и КПД более 90%;
- ☞ номинальная мощность 2500 кВт, варианты исполнения с номинальной теплопроизводительностью от 1600кВт до 3000 кВт;
- ☞ максимальная рабочая температура на выходе из котла 110°;
- ☞ максимальное рабочее давление воды в котле 0,6 МПа (6 бар);
- ☞ виды топлива – природный газ/ сжиженный газ/ жидкое печное топливо/дизельное топливо EL по DIN 51 603;
- ☞ котел работает со всеми дизельными горелками по EN 267 и EN 676 или горелками, имеющими знак CE. В комбинации с газовой горелкой может использоваться как газовый котел;
- ☞ очень маленькие потери с лучистым теплом благодаря компактной конструкции, хорошей теплоизоляции и обшивке из алюминиевого листа;
- ☞ высокая эксплуатационная надежность благодаря встроенному инжектору для равномерного распределения температуры;
- ☞ полное использование диапазона регулирования горелки, поскольку отсутствует ограничение минимальной нагрузки на горелку;
- ☞ объем дополнительной емкости дизельного топлива - 2160 литров.



## Дизельная Горелка Riello RL 250 (Италия)

Двухступенчатый режим работы:

- » МОЩНОСТЬ 1-я ступень, кВт-600, Мкал/ч-516;
- » расход топлива кг/час-51.
- » МОЩНОСТЬ 2-я ступень, кВт-1200-2700, Мкал/ч-1030-2320;
- » расход топлива кг/час-106-228
- » одноступенчатое (есть пламя, нет пламени)
- » электропитание 400/230 В +/-10%; 50 Гц
- » электродвигатели, об/мин - 2900 (генератор 1500 об/мин)
- » электродвигатель вентилятора -230/400В
- » электродвигатель насоса -230 В
- » блок управления ярю so 5A2
- » насос J7C
- » диапазон давления дизельного топлива горелки 10-21 бар.
- » потребляемая электрическая мощность 7,2 кВт
- » степень защиты IP54
- » шум 85,4 дБ

## Работа горелки

- » прерывистая (минимум одна остановка за 24 часа);
- » двухступенчатая (сильное и слабое пламя) и одноступенчатая (есть пламя, нет пламени).



## Оборудование Передвижной Водогрейной Установки:

### Самовсасывающий моноблочный насос SPERONI NG-100-15

- » мощность, 15,0 кВт;
- » производительность м3/ч, 36-156.

### Клапан трехходовой поворотный honeywell DR125GFLA

- » тип клапана – 3-х ходовой смесительный;
- » угол поворота 90°;
- » температура среды до 130°С.

### Электропривод поворотный honeywell M606 1L1035

- » управляющий сигнал - 3-х позиционный;
- » Класс защиты - IP54;
- » Угол поворота - 90°.

### Электрогенератор

- » генератор модель EG-202/9 40 кВт;
- » напряжение 380/400 В;
- » габаритные размеры 610x420x420 мм;
- » номинальная мощность, кВт/кВА 40/46;
- » система охлаждения воздушная;
- » привод от КПП, КОМ NMV-221, через карданную передачу.

